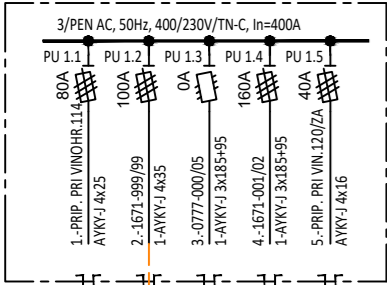


SCHÉMA NN: EXISTUJÚCI STAV

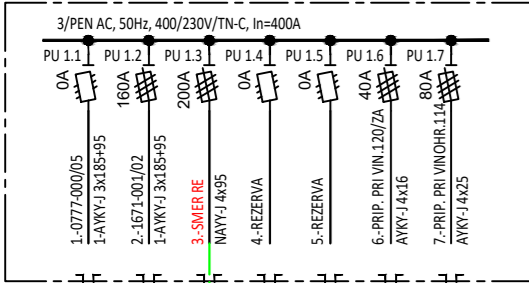
PRIS 1671-005



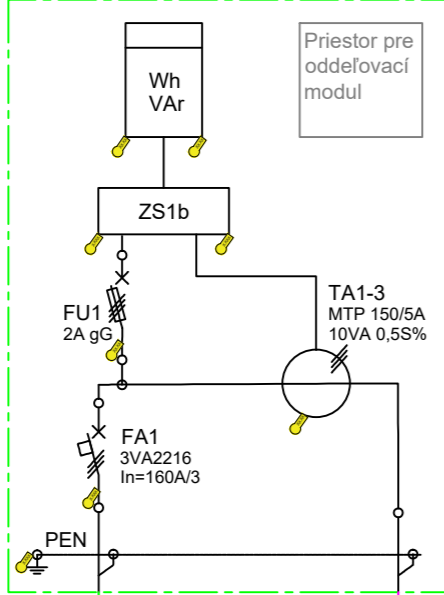
RE 3 OP

SCHÉMA NN: NAVRHOVANÝ STAV

SR 1671-005  
SR 6 DIN1 VV 5/2, 5x400A/2x160A, In=400A



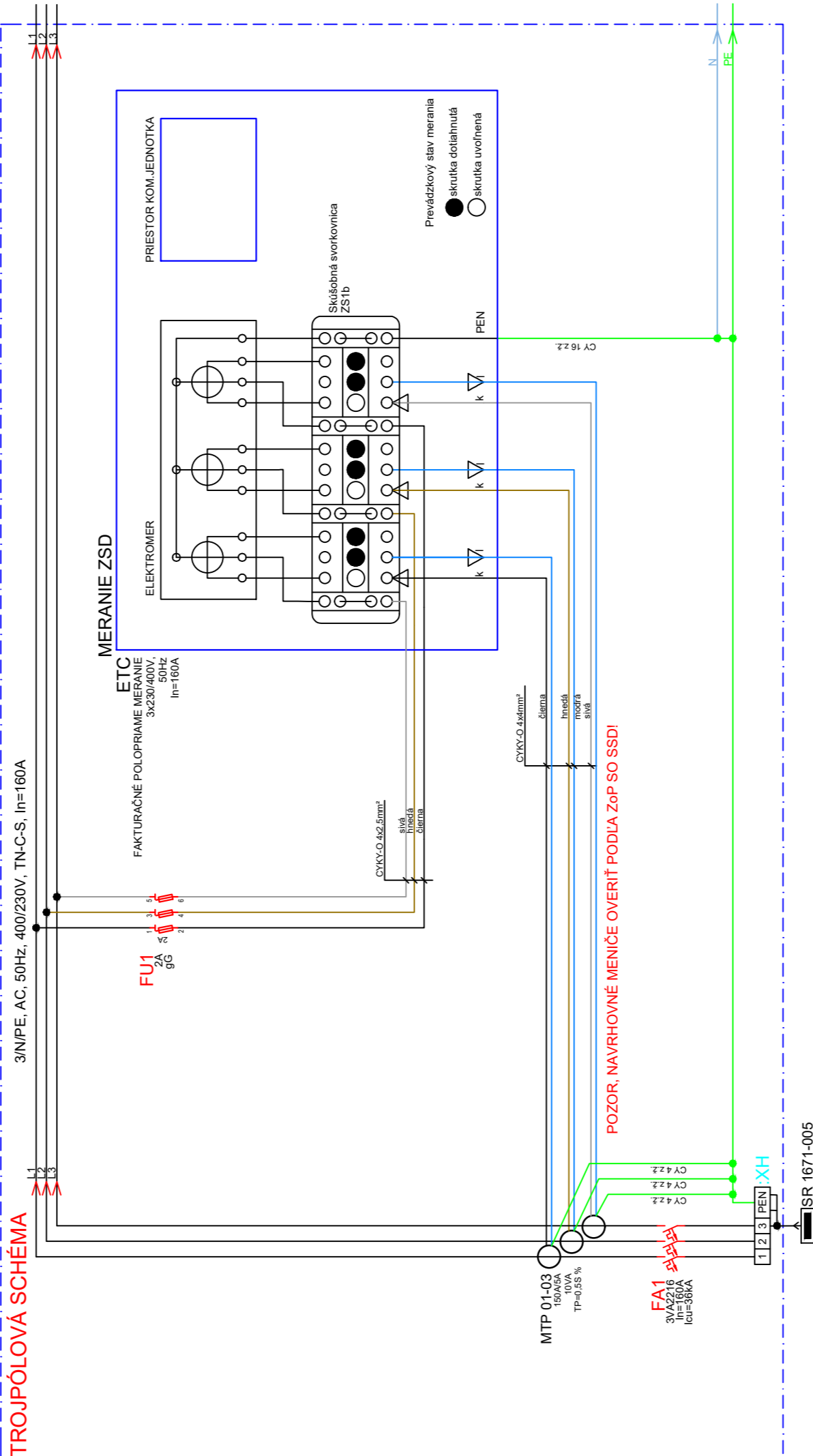
Rieši SO 602 PRÍPOJKA NN  
ELEKTROMEROVÝ ROZVÁDZAČ RE



NAYY-J 4x95mm2  
-5m-

RH

TROJPÓLOVÁ SCHÉMA



LEGENDA ELEKTRO

ZÁKLADNÉ ÚDAJE:

NAPÁŤOVÁ SÚSTAVA NN: 3 PEN, AC-50 Hz, 230/400 V /TN-C

OCHRANA PRED ZÁSAHOM ELEKTRICKÝM PRÚDOM - STN 33 2000-4-41/2007

411. OCHRANNÉ OPATRENIA: SAMOČINNÉ ODPOJENIE NAPÁJANIA

411.2 POŽIADAVKY NA ZÁKLADNÚ OCHRANU (OCHRANU PRED PRIAMYM DOTYKOM)

PRÍLOHA A

A1 - ZÁKLADNÁ IZOLÁCIA ŽIVÝCH ČASŤÍ

A2 - ZÁBRANY ALEBO KRYTY

411.3 POŽIADAVKY NA OCHRANU PRI PORUCHE (OCHRANA PRED NEPRIAMYM DOTYKOM)

411.3.1 OCHRANNÉ UZEMNENIE A POSPÁJANIE

411.3.2 SAMOČINNÉ ODPOJENIE PRI PORUCHE

PROSTREDIE: podľa protokolu o prostredí

TRIEDA ZEMINY: III

NÁMRAZOVÁ OBLASŤ: bez námrazy

UZEMNENIE: STN 33 2000-5-54

OCHRANNÉ PÁSMO: NN káblové vedenie - 1m na obe strany od kraja kábla

SO 101 : ±0,000=+158,450 m n.m.

|                       |  |           |              |                 |               |           |      |
|-----------------------|--|-----------|--------------|-----------------|---------------|-----------|------|
| NÁZOV PROJEKTU        | KULTÚRNE STREDISKO A KNIŽNICA<br>ŽARNOVICKÁ - RAČA   |           |              |                 |               |           |      |
| MIESTO STAVBY         | Žarnovická 9582/7, 831 06 Bratislava<br>hlavný stavebný objekt parcela č. : 513/19<br>inžinierske siete parcely č. 513/5, 513/20, 513/21 |           |              |                 |               |           |      |
| STAVEBNÍK             | Mestská časť Bratislava - Rača<br>Kubačova 21, 831 06 Bratislava - mestská časť Rača   |           |              |                 |               |           |      |
| GENERÁLNY PROJEKTANT  | young.s architekti s.r.o.<br>Béžová 3960/8<br>851 07 Bratislava - Petržalka  |           |              |                 |               |           |      |
| AUTORI PROJEKTU       | Ing. arch. Jozef Bátor, PhD.<br>Ing. arch. Tomáš Medlen<br>Ing. arch. Michaela Perejdová   |           |              |                 |               |           |      |
| SPRACOVATEĽ PROFESIE  | EXTELI-PROJEKT, s.r.o.<br>Račianska 78<br>83102 Bratislava   |           |              |                 |               |           |      |
| ZODPOVEDNÝ PROJEKTANT | Ing. Ján Kišela  |           |              |                 |               |           |      |
| KONTROLOVAL           | Ing. Marek Gešnábel  |           |              |                 |               |           |      |
| VYPRACOVAL            | Ing. Ján Kišela  |           |              |                 |               |           |      |
| STAVEBNÝ OBJEKT       | SO 602   |           |              | MIERKA          |               | 1 : -     |      |
| ETAPA                 | I. ETAPA   |           |              | FORMÁT          |               | 3 x A4    |      |
| ČASŤ PD               | E-2.5.1.2 - PRÍPOJKA NN  |           |              | ROZMER          |               | 297 x 630 |      |
| OBSAH VÝKRESU         | Schéma NN  |           |              | DÁTUM           |               | 02/2025   |      |
| ČÍSLO PROJEKTU        | KÓD PROJEKTU   | STUPEŇ PD | KÓD PROFESIE | STAVEBNÝ OBJEKT | ČÍSLO VÝKRESU | REVÍZIA   | PARÉ |
| 044                   | KCR  | RP        | E-2.5.1.2    | SO 602          | PL-003        | 00        |      |